

LE RÉSEAU DE VENTE EN CHIFFRES

ENSEIGNES PRESSE NON INDÉPENDANTS 618

Relay* 464

Enseignes culturelles 154

* effectif temporaire suite à la pandémie; 631 en mai 2019

2,9%

À fin mai 2021, la Commission du réseau de la distribution de la presse dénombrait près de 21 000 points de vente. Le point en un clin d'œil.

20 917 POINTS DE VENTE AU 31 MAI 2021

Effectif. Source : Commission du réseau de la distribution de la presse

MARCHANDS DE PRESSE INDÉPENDANTS

15 927

76,1%

Maisons de la presse traditionnelles, librairies	1 185
Tabac presse	7 031
Bars presse*	4 391
Maisons de la presse sédif	710
Magpresse	649
Kiosques	450
Autres indépendants**	1 511

* dont tabac. ** alimentaire, connexes.

PART DE MARCHÉ DES RÉSEAUX (VAF)

Marchands de presse indépendants	75,1%
Enseignes presse non indépendants	4,6%*
Rayons intégrés	18,4%
Autres	1,9%

* Avec 621 points de vente, Relay réalisait 9% du volume d'affaires au 31 décembre 2019, portant le total de ce segment à 10,7%.

1 825 KM
DE LINÉAIRE DÉVELOPPÉ

au 31 décembre 2020





RAYONS INTÉGRÉS DE LA GRANDE DISTRIBUTION ALIMENTAIRE

2 985

Hypermarchés	984
Supermarchés	1 489
Supérettes sous enseigne	512

14,3%

AUTRES: 1 387

Points de vente thématiques:	2
Pétroliers:	85
Points de vente quotidiens:	683
Autres supplétifs:	617

6,7%

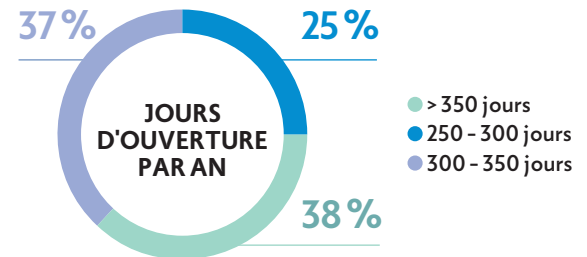
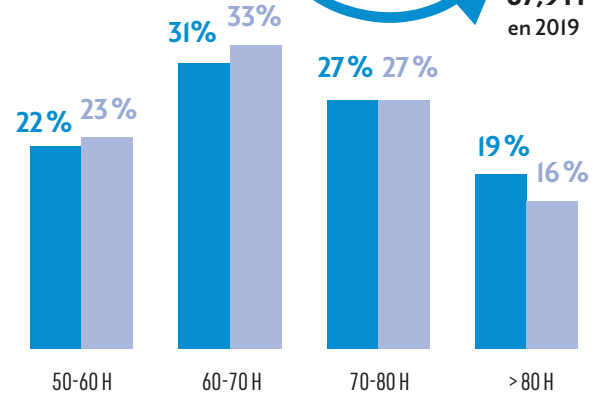
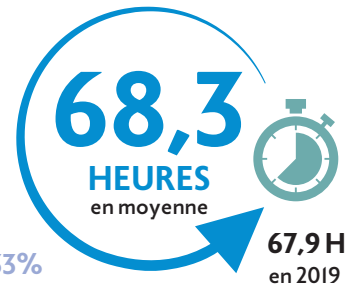


13 672
POINTS DE VENTE OUVERTS LE DIMANCHE

au 31 décembre 2020

DURÉE D'OUVERTURE HEBDOMADAIRE

● En 2020 ● En 2019



EXPLOITANT		LOCALISATION	
Femmes	31%	Centre commercial	5%
Hommes	31%	Milieu urbain centre ville	30%
Couples	38%	Milieu urbain périphérie	8%
ÂGE DU DIRIGEANT		Milieu urbain quartier	18%
52,4 ans en moyenne		Rural	34%
< 29 ans	3%	Mer et montagne	5%
30-39 ans	9%		
40-49 ans	20%		
50-59 ans	47%		
60-69 ans	19%		
> 70 ans	2%		

Source: Observatoire Fiducial des marchands de presse, édition 2020.